

P tram
bus
Parcazur

P
+R

Mode d'emploi / Instructions

Parcazur Henri Sappia / Park and Ride

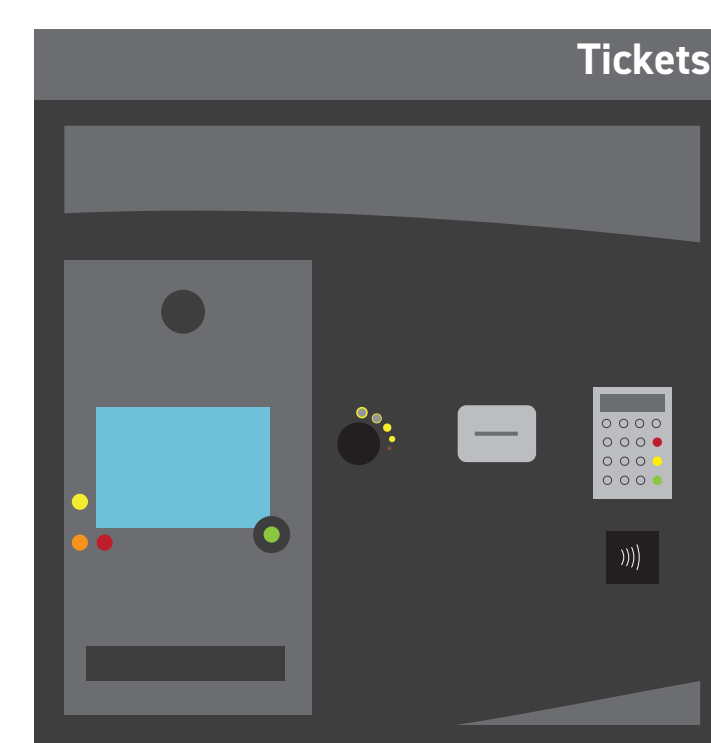
1 Entrez / Enter

Avancez lentement
jusqu'à l'ouverture
de la barrière
Move slowly to the gate



2 Achetez / Buy

Munissez-vous d'un
titre Lignes d'Azur
*Take a Lignes d'Azur card**



Sauf :
SOLO ✗
TICKET AZUR ✗
Except : SOLO and AZUR TICKET

Distributeurs de titres disponibles
dans le Parcazur ou en station tramway.
Ticket machine available in the park-and-ride or tram station.

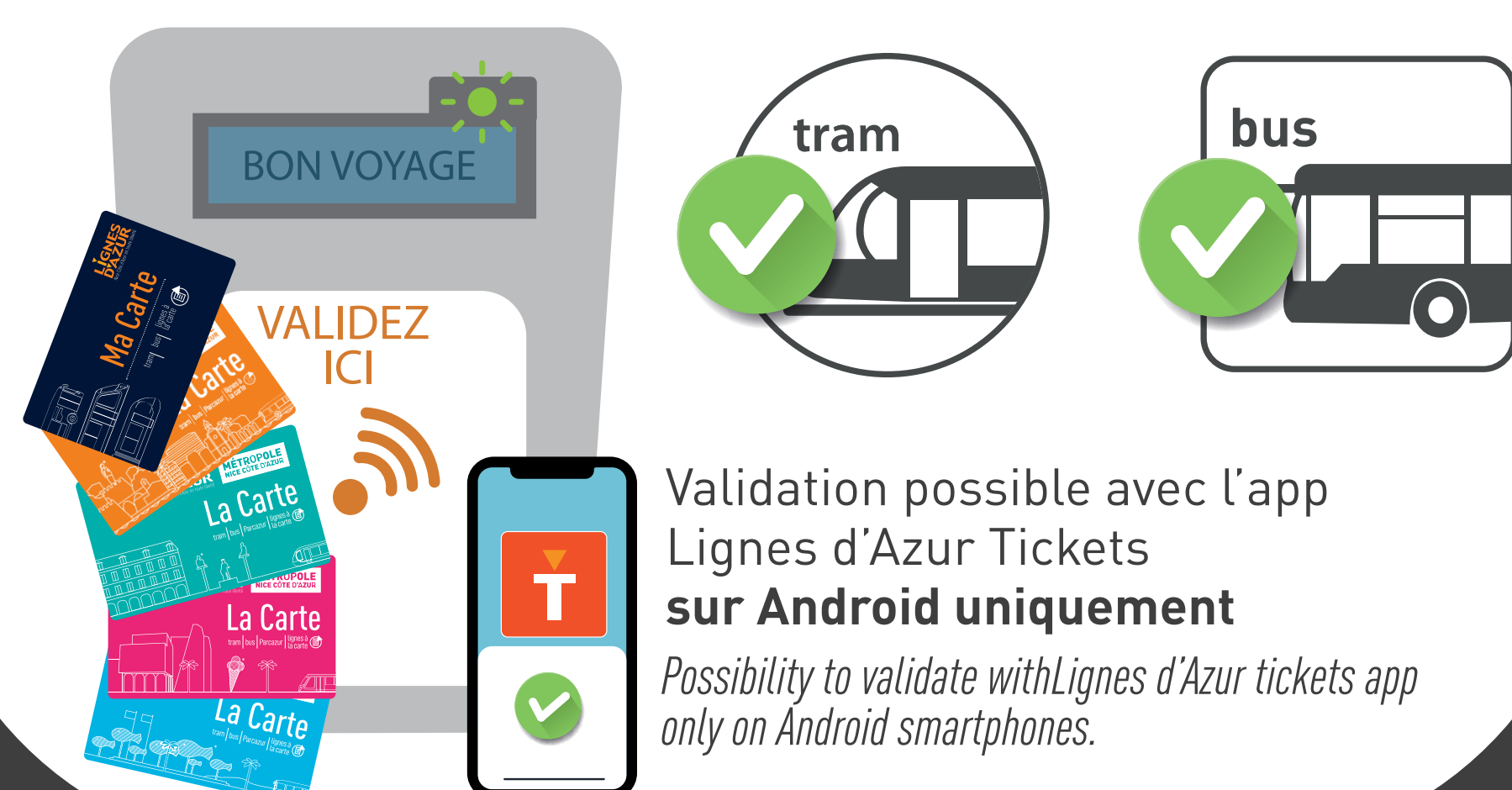
3 Validez / Validate

✓ **Validation Aller :**

Maximum 2h30 après l'entrée dans le Parcazur.
Validation on the way : Maximum 2 hours and a half after coming in the Park and Ride.

✓ **Validation Retour :**

Dans une autre station que celle du Parcazur.
Validation on return : In a different station than the Park and Ride one.



Validation possible avec l'app
Lignes d'Azur Tickets
sur Android uniquement
*Possibility to validate with Lignes d'Azur tickets app
only on Android smartphones.*

4 Sortez / Exit

Présentez votre titre
de transport validé le
jour même
Submit your validated card



Stationnement interdit en dehors des heures d'ouverture*
*No parking outside opening hours**

Ouverture / Opening

4h00

Fermeture / Closing

2h30*

*Un titre de régularisation sera nécessaire pour toute infraction au règlement. Voir règlement complet sur lignesdazur.com
A fare adjustment will be mandatory for any offence of the rules. See whole rules on lignesdazur.com

**MÉTROPOLE
NICE CÔTE D'AZUR**

Pour tout renseignement / For more information

Du lundi au samedi de 6h00 à 20h30. Le dimanche de 7h à 20h
08 1006 1006 Service 0,06 € / min
+ prix appel

www.lignesdazur.com



**LIGNES
D'AZUR**
Nice Côte d'Azur en toute liberté