

**P** tram  
bus  
**Parcazur**

**P**  
**+R**

# Mode d'emploi / Instructions

## Parcazur Vauban / Park and Ride

### 1 Entrez / Enter

Avancez lentement  
jusqu'à l'ouverture  
de la barrière

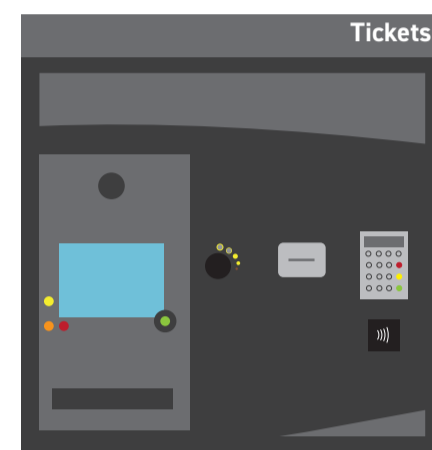
*Move slowly to the gate*



### 2 Achetez / Buy

Munissez-vous d'un  
titre Lignes d'Azur

*Take a Lignes d'Azur card\**



Sauf :

**SOLO** ✗

**TICKET AZUR** ✗

*Except : SOLO and AZUR TICKET*

Distributeurs de titres disponibles  
dans le Parcazur ou en station tramway.  
*Ticket machine available in the park-and-ride or tram station.*

### 3 Validez / Validate

✓ **Validation Aller :**

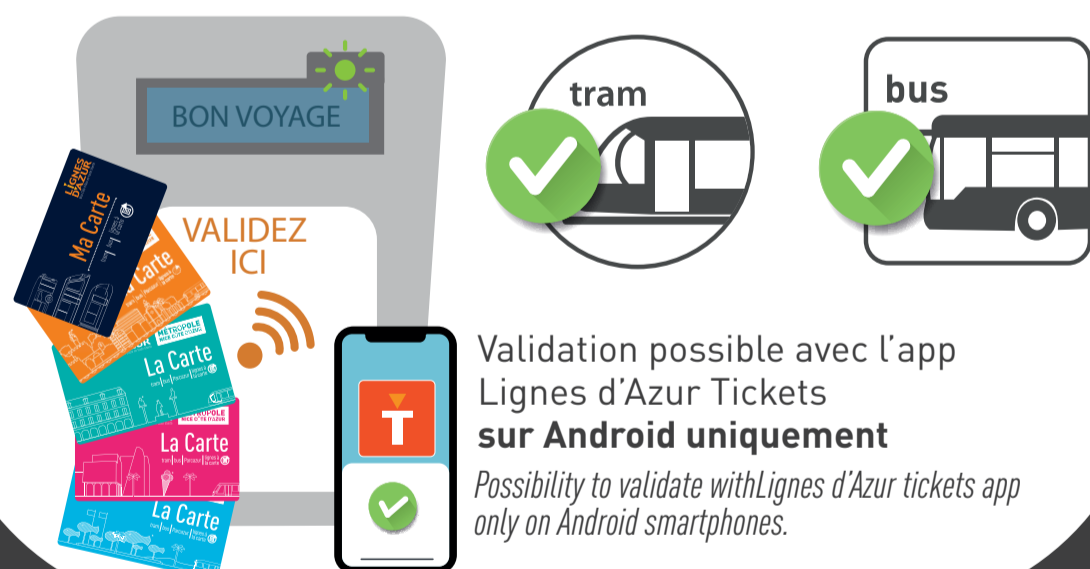
**Maximum 2h30** après l'entrée dans le Parcazur.

*Validation on the way : Maximum 2 hours and a half after coming in the Park and Ride.*

✓ **Validation Retour :**

**Dans une autre station** que celle du Parcazur.

*Validation on return : In a different station than the Park and Ride one.*



Validation possible avec l'app  
Lignes d'Azur Tickets  
**sur Android uniquement**

*Possibility to validate with Lignes d'Azur tickets app  
only on Android smartphones.*

### 4 Sortez / Exit

Présentez votre titre  
de transport validé le  
jour même

*Submit your validated card*



**Android  
uniquement**  
*Android only*

**Stationnement interdit en dehors des heures d'ouverture\***

*No parking outside opening hours\**

**Ouverture / Opening**

**5h00**

**Fermeture / Closing**

**1h50\***

\*Un titre de régularisation sera nécessaire pour toute infraction au règlement. Voir règlement complet sur [lignesdazur.com](http://lignesdazur.com)  
*A fare adjustment will be mandatory for any offence of the rules. See whole rules on [lignesdazur.com](http://lignesdazur.com)*

**MÉTROPOLE  
NICE CÔTE D'AZUR**

Pour tout renseignement / *For more information*

Du lundi au samedi de 6h00 à 20h30. Le dimanche de 7h à 20h

**08 1006 1006**

Service 0,06 € / min  
+ prix appel

[www.lignesdazur.com](http://www.lignesdazur.com)



**LIGNES  
D'AZUR**  
Nice Côte d'Azur en toute liberté