

**P** tram  
bus  
**Parcazur**

**P**  
**+R**

# Mode d'emploi / Instructions

## Parcazur Saint-Isidore / Park and Ride

### 1 Entrez / Enter

Avancez lentement  
jusqu'à l'ouverture  
de la barrière

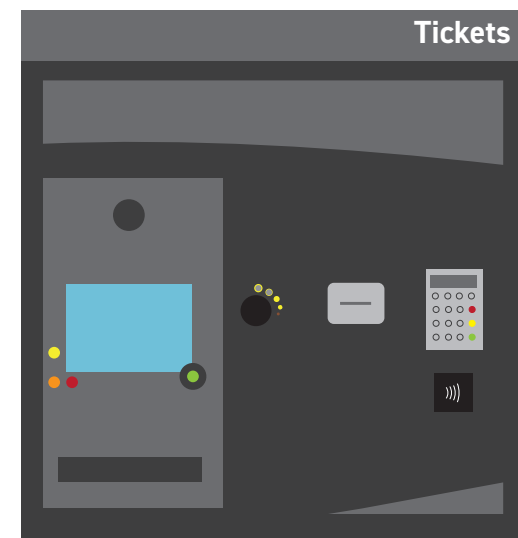
*Move slowly to the gate*



### 2 Achetez / Buy

Munissez-vous d'un  
titre Lignes d'Azur

*Take a Lignes d'Azur card*



Sauf :

**SOLO** ❌

**TICKET AZUR** ❌

*Except : SOLO and AZUR TICKET*

Distributeurs de titres disponibles  
en station tramway.

*Ticket machine available in the tram station.*

### 3 Validez / Validate

✓ Validation Aller :

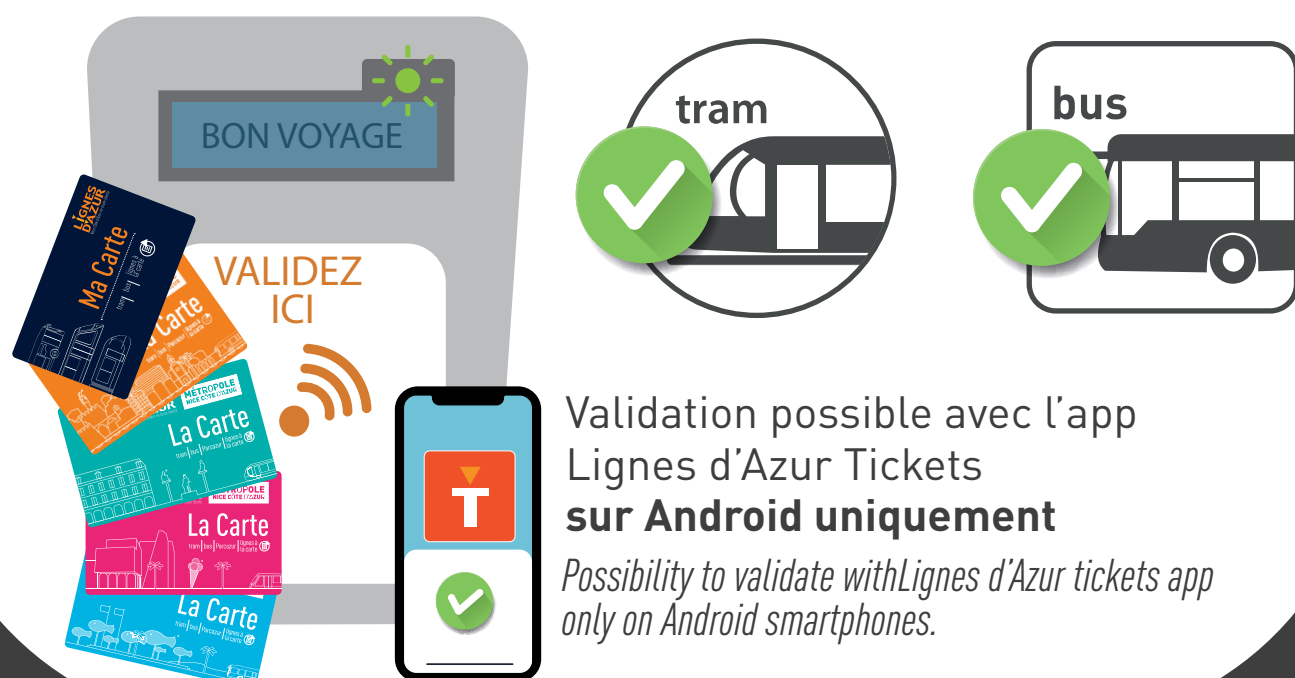
Maximum 2h30 après l'entrée dans le Parcazur.

*Validation on the way : Maximum 2 hours and a half after coming in the Park and Ride.*

✓ Validation Retour :

Dans une autre station que celle du Parcazur.

*Validation on return : In a different station than the Park and Ride one.*



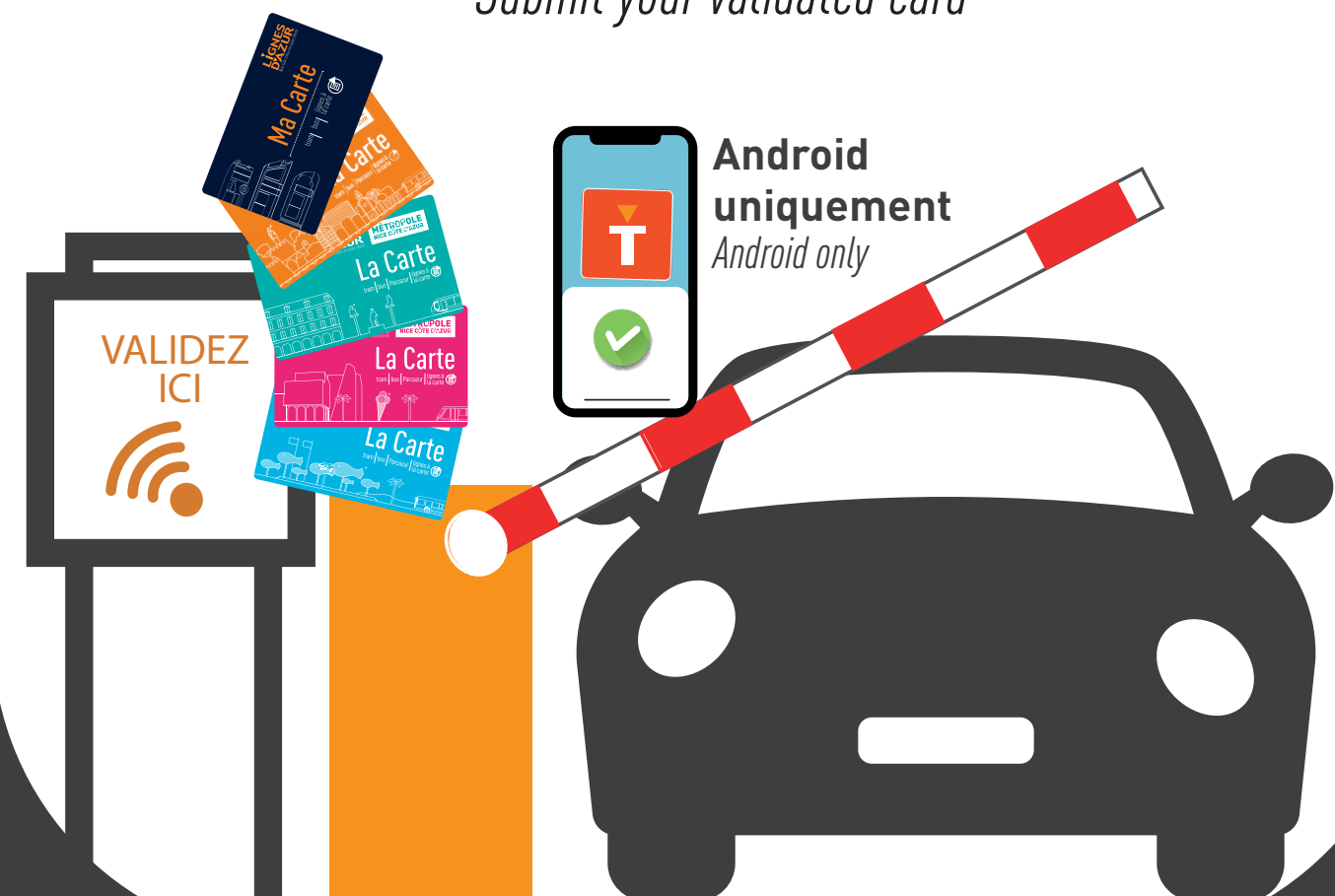
Validation possible avec l'app  
Lignes d'Azur Tickets  
sur Android uniquement

*Possibility to validate with Lignes d'Azur tickets app  
only on Android smartphones.*

### 4 Sortez / Exit

Présentez votre titre  
de transport validé le  
jour même

*Submit your validated card*



**Stationnement interdit en dehors des heures d'ouverture\***

*No parking outside opening hours\**

Ouverture / Opening

**4h15**

Fermeture / Closing

**1h45\***

\*Un titre de régularisation sera nécessaire pour toute infraction au règlement. Voir règlement complet sur [lignesdazur.com](http://lignesdazur.com)  
*A fare adjustment will be mandatory for any offence of the rules. See whole rules on [lignesdazur.com](http://lignesdazur.com)*

**MÉTROPOLE  
NICE CÔTE D'AZUR**

Pour tout renseignement / For more information

Du lundi au samedi de 6h00 à 20h30. Le dimanche de 7h à 20h

**08 1006 1006**

Service 0,06 € / min  
+ prix appel

[www.lignesdazur.com](http://www.lignesdazur.com)



**LIGNES  
D'AZUR**  
Nice Côte d'Azur en toute liberté